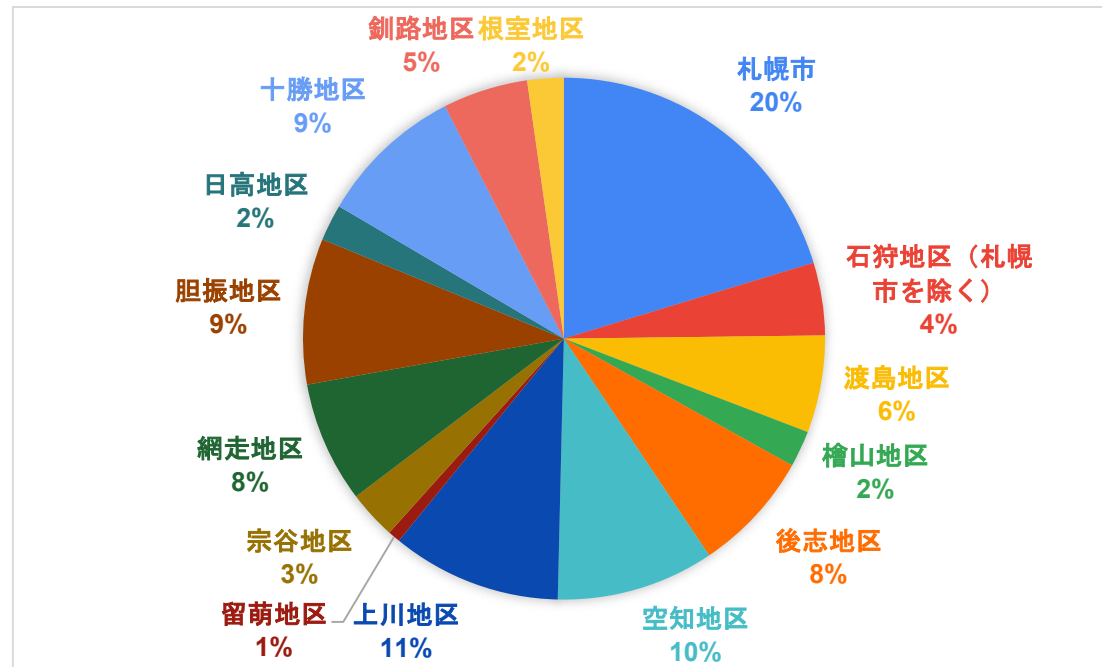


令和4年度 北海道デイサービスセンター協議会
道内デイサービスセンターの運営に関する簡易調査
集計結果（簡易版）

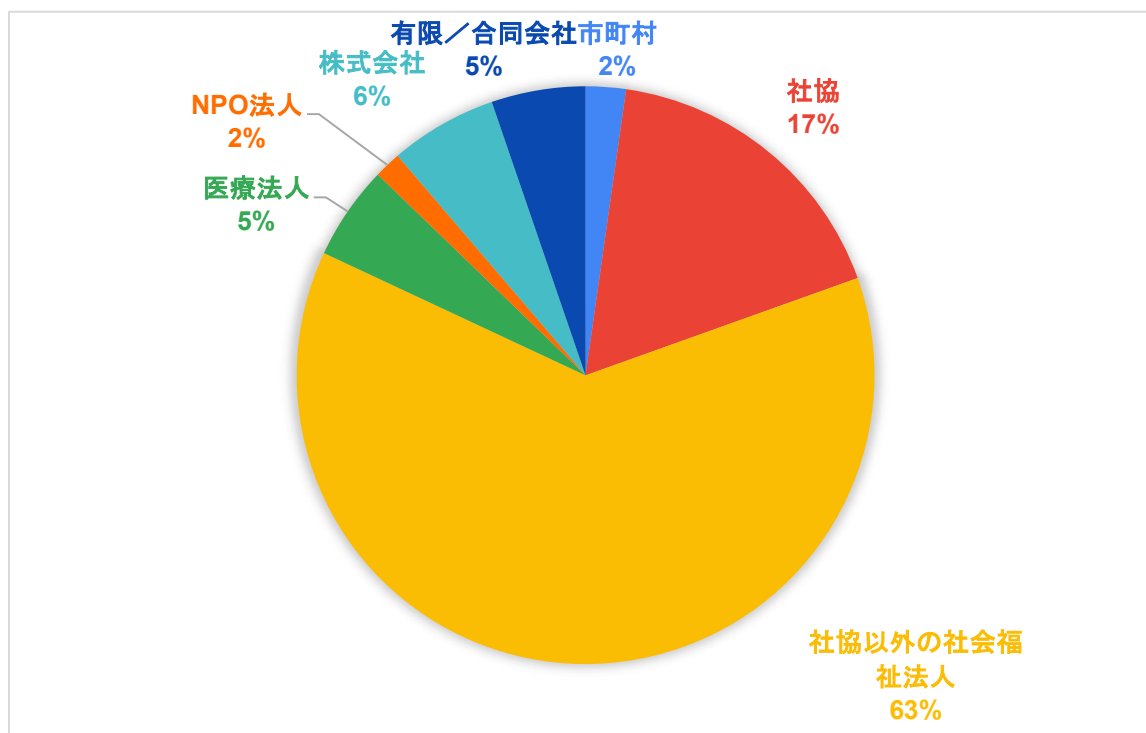
事業所の所在地

地域	回答数
札幌市	27
石狩地区（札幌市を除く）	6
渡島地区	8
檜山地区	3
後志地区	10
空知地区	13
上川地区	14
留萌地区	1
宗谷地区	4
網走地区	10
胆振地区	12
日高地区	3
十勝地区	12
釧路地区	7
根室地区	3
総計	133



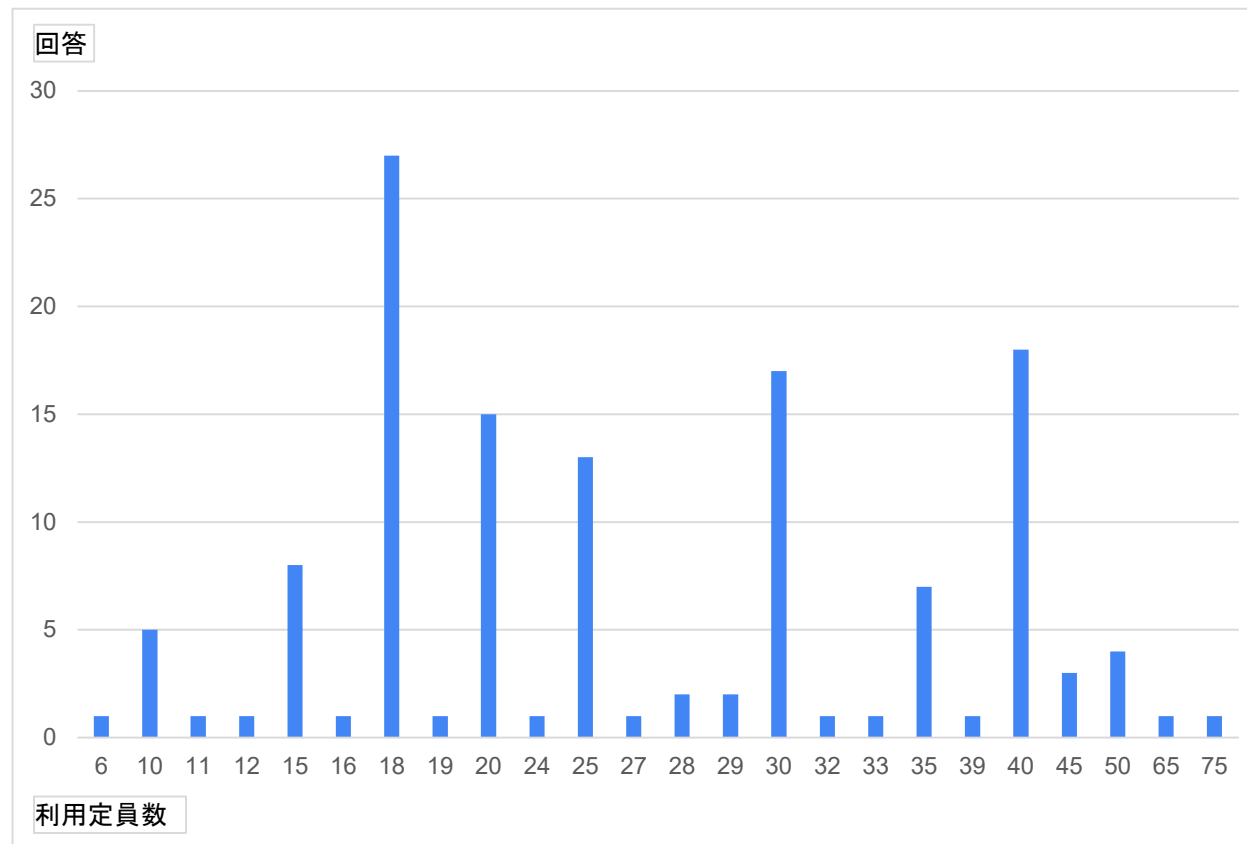
法人種別

区分	回答数
市町村	3
社協	23
社協以外の社会福祉法人	83
医療法人	7
NPO法人	2
株式会社	8
有限／合同会社	7
その他	0
総計	133



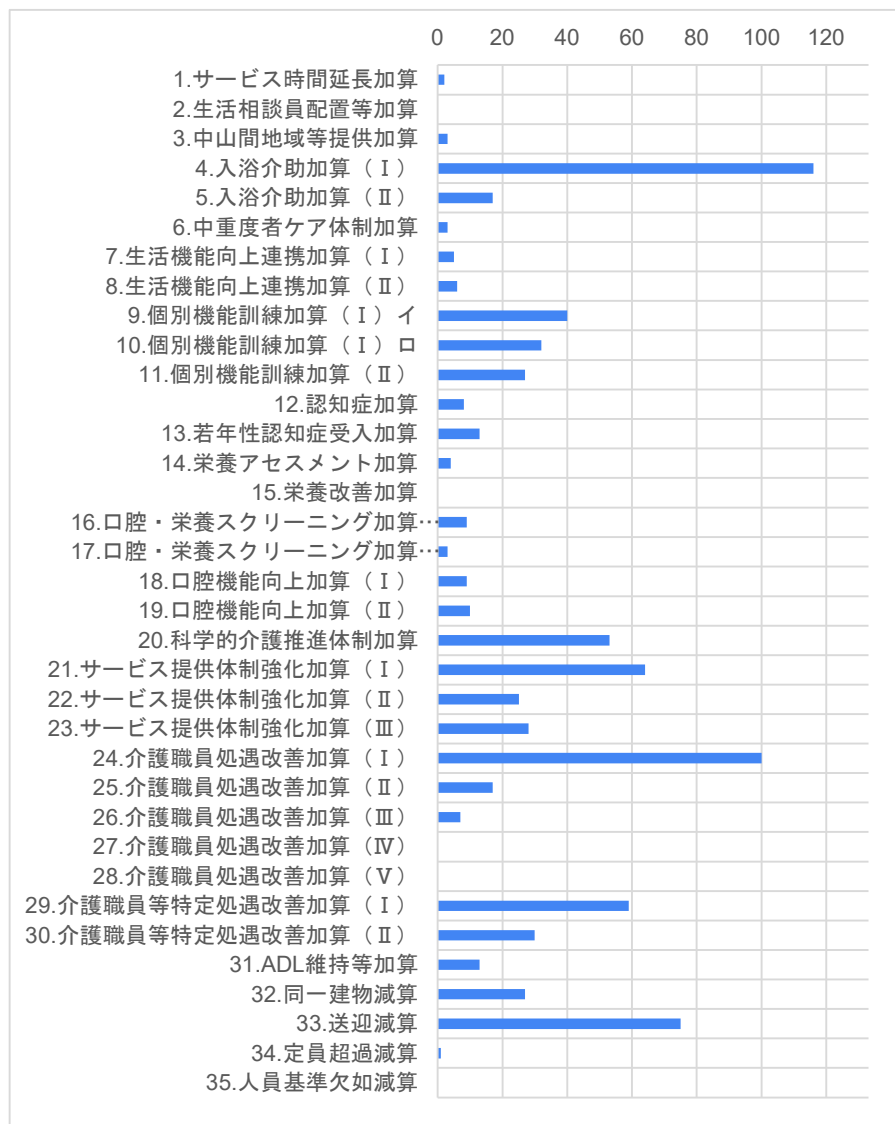
利用定員数(令和4年10月末現在)

利用定員数	回答
6	1
10	5
11	1
12	1
15	8
16	1
18	27
19	1
20	15
24	1
25	13
27	1
28	2
29	2
30	17
32	1
33	1
35	7
39	1
40	18
45	3
50	4
65	1
75	1
総計	133



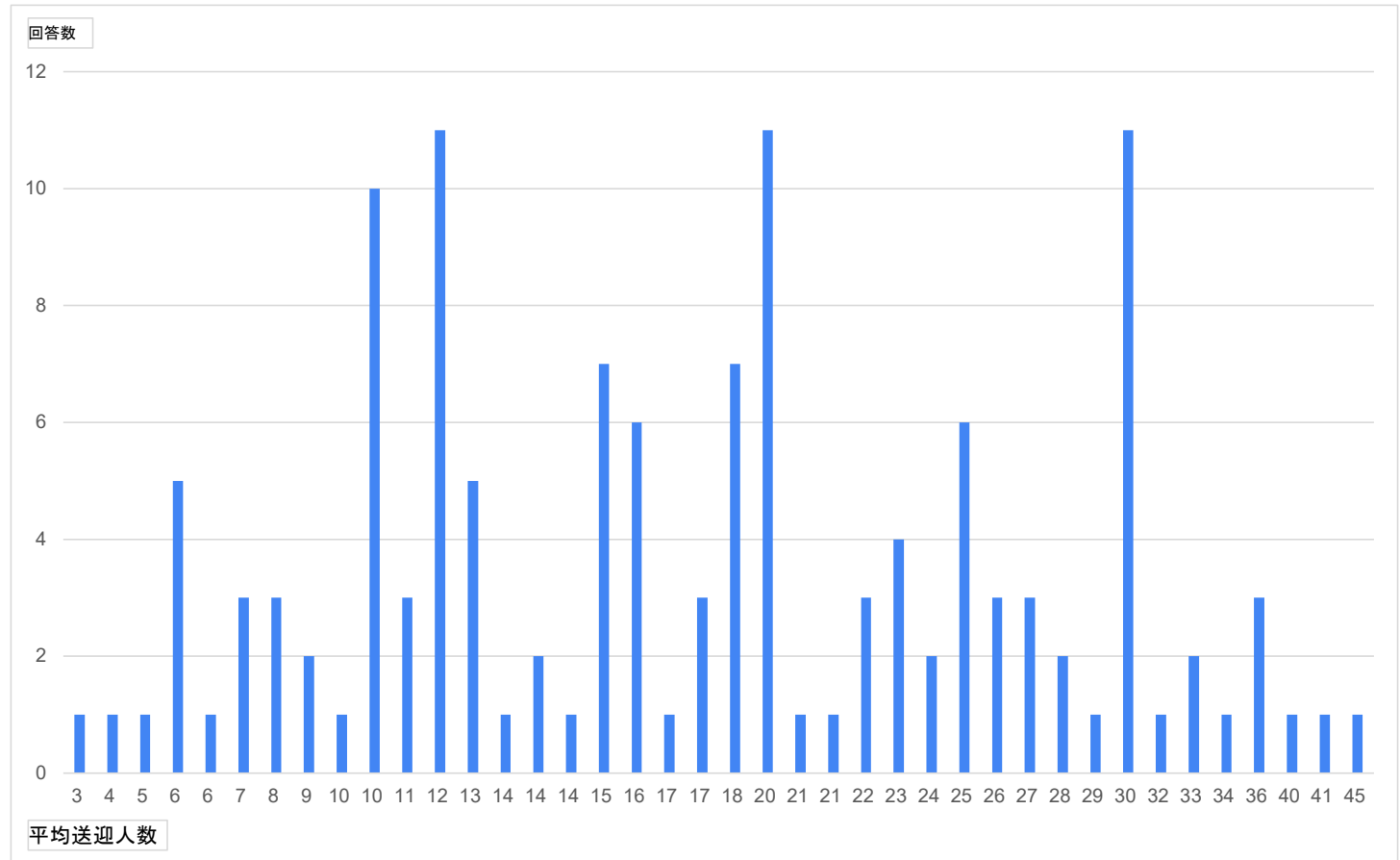
算定している加算・減算

名称	回答数
1.サービス時間延長加算	2
2.生活相談員配置等加算	0
3.中山間地域等提供加算	3
4.入浴介助加算（Ⅰ）	116
5.入浴介助加算（Ⅱ）	17
6.中重度者ケア体制加算	3
7.生活機能向上連携加算（Ⅰ）	5
8.生活機能向上連携加算（Ⅱ）	6
9.個別機能訓練加算（Ⅰ）イ	40
10.個別機能訓練加算（Ⅰ）ロ	32
11.個別機能訓練加算（Ⅱ）	27
12.認知症加算	8
13.若年性認知症受入加算	13
14.栄養アセスメント加算	4
15.栄養改善加算	0
16.口腔・栄養スクリーニング加算（Ⅰ）	9
17.口腔・栄養スクリーニング加算（Ⅱ）	3
18.口腔機能向上加算（Ⅰ）	9
19.口腔機能向上加算（Ⅱ）	10
20.科学的介護推進体制加算	53
21.サービス提供体制強化加算（Ⅰ）	64
22.サービス提供体制強化加算（Ⅱ）	25
23.サービス提供体制強化加算（Ⅲ）	28
24.介護職員処遇改善加算（Ⅰ）	100
25.介護職員処遇改善加算（Ⅱ）	17
26.介護職員処遇改善加算（Ⅲ）	7
27.介護職員処遇改善加算（Ⅳ）	0
28.介護職員処遇改善加算（Ⅴ）	0
29.介護職員等特定処遇改善加算（Ⅰ）	59
30.介護職員等特定処遇改善加算（Ⅱ）	30
31.ADL維持等加算	13
32.同一建物減算	27
33.送迎減算	75
34.定員超過減算	1
35.人員基準欠如減算	0



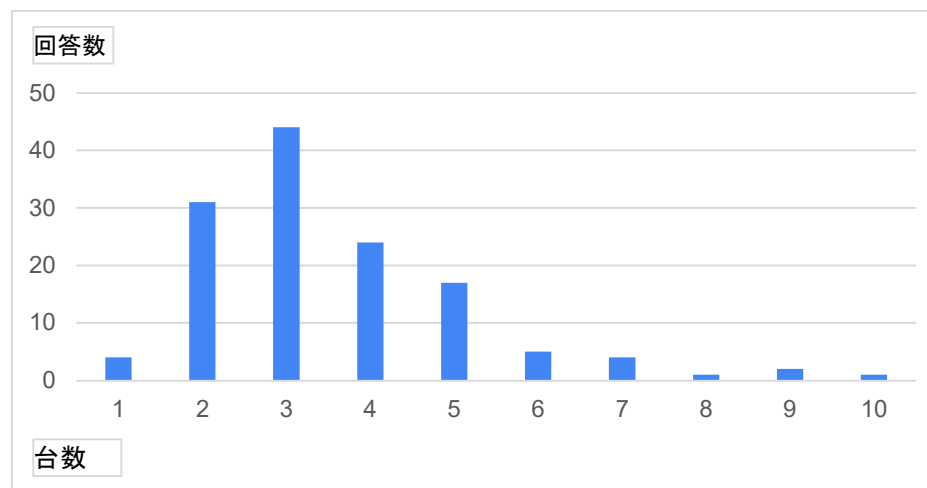
1日の平均送迎利用人数

平均送迎人数	回答数
3	1
4	1
5	1
6	5
6	1
7	3
8	3
9	2
10	1
10	10
11	3
12	11
13	5
14	1
14	2
14	1
15	7
16	6
17	1
17	3
18	7
20	11
21	1
21	1
22	3
23	4
24	2
25	6
26	3
27	3
28	2
29	1
30	11
32	1
33	2
34	1
36	3
40	1
41	1
45	1
総計	133



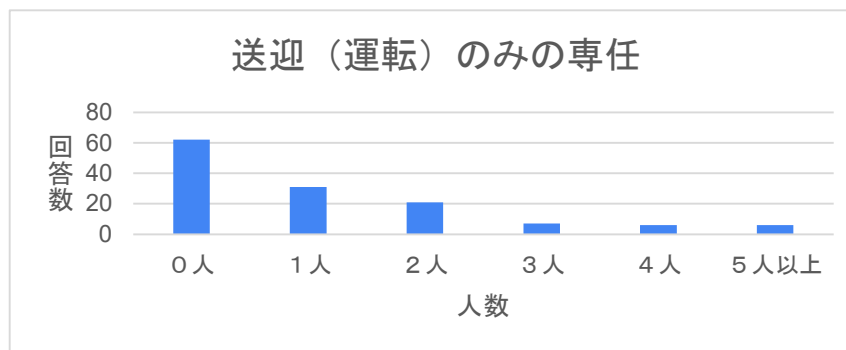
送迎に使用している車輛台数

台数	回答数
1	4
2	31
3	44
4	24
5	17
6	5
7	4
8	1
9	2
10	1
総計	133

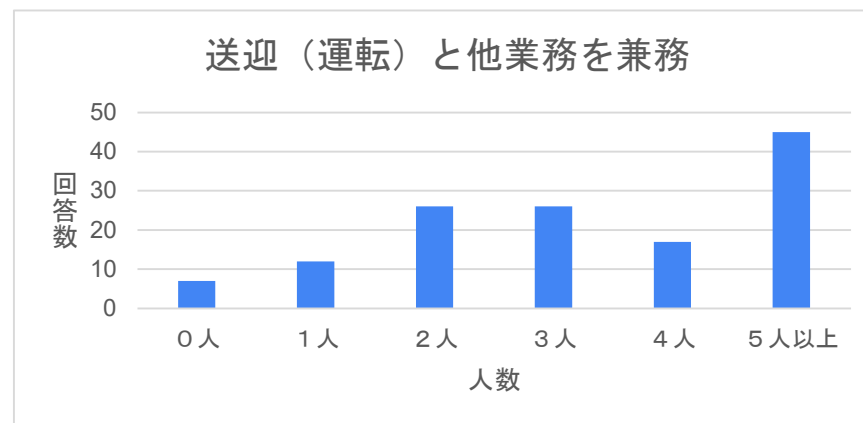


常時送迎の運転を担当している職員数

送迎（運転）のみの専任	回答数
0人	62
1人	31
2人	21
3人	7
4人	6
5人以上	6
総計	133

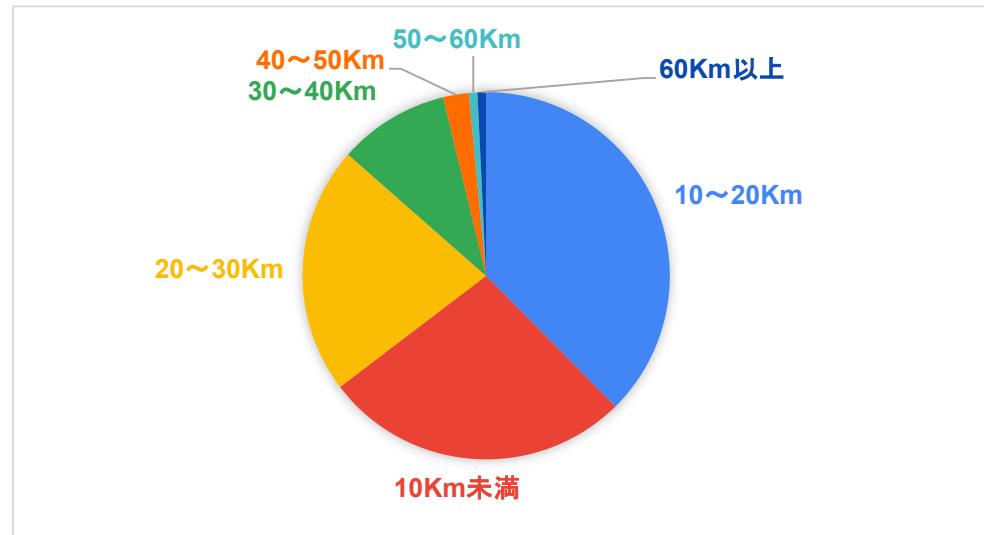


送迎（運転）と他業務を兼務	回答数
0人	7
1人	12
2人	26
3人	26
4人	17
5人以上	45
総計	133



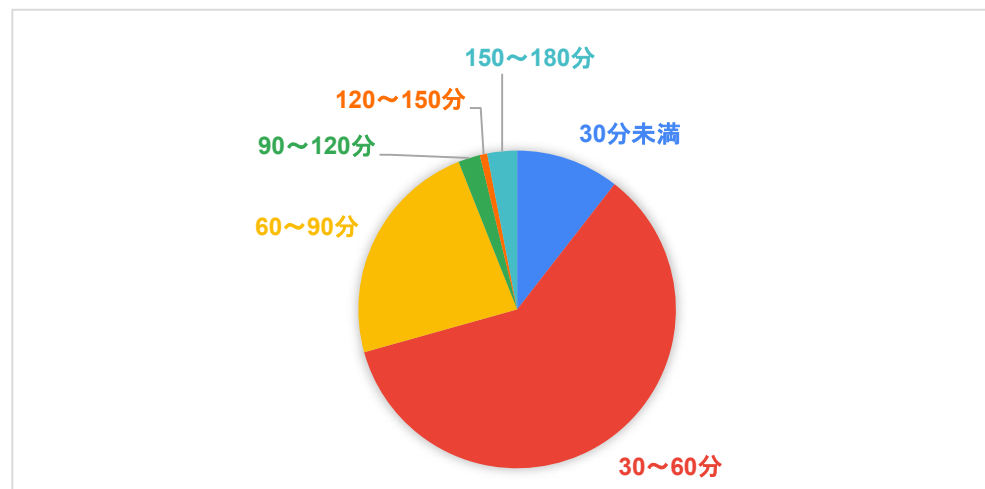
一日の最長送迎距離

最長送迎距離	回答数
10～20Km	50
10Km未満	36
20～30Km	29
30～40Km	13
40～50Km	3
50～60Km	1
60Km以上	1
総計	133

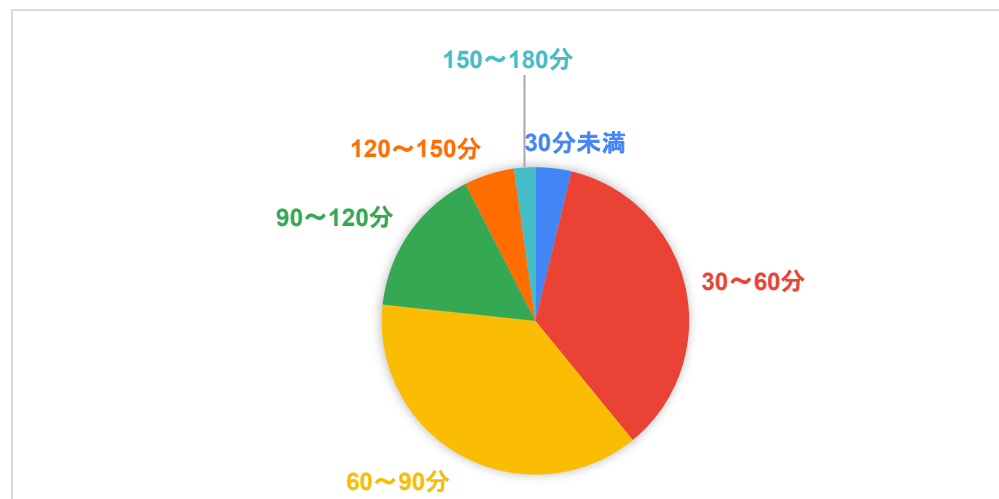


一日の最長送迎時間(平均)

夏場（積雪時以外）	回答数
30分未満	14
30～60分	80
60～90分	31
90～120分	3
120～150分	1
150～180分	4
総計	133

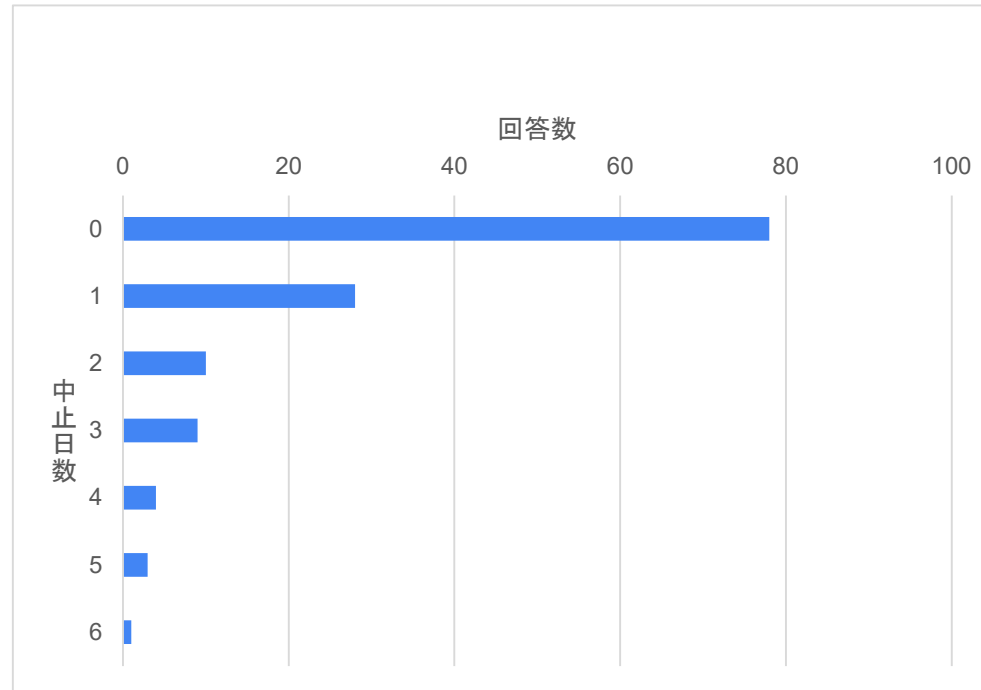


冬季期間（積雪時）	回答数
30分未満	5
30～60分	47
60～90分	50
90～120分	21
120～150分	7
150～180分	3
総計	133



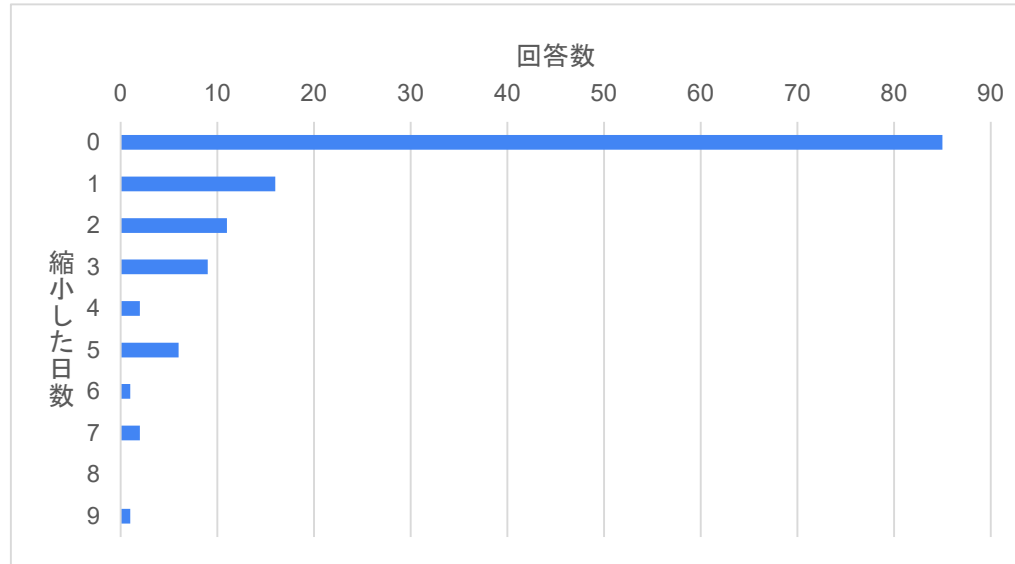
昨年度の大雪でテイサービスを中止した日がありましたら、その日数を入力してください。(令和3年12月～令和4年3月)

中止日数	回答数
0	78
1	28
2	10
3	9
4	4
5	3
6	1
総計	133



昨年度の大雪でデイサービスの提供時間を縮小した日がありましたら、その日数を入力してください。(令和3年12月～令和4年3月)

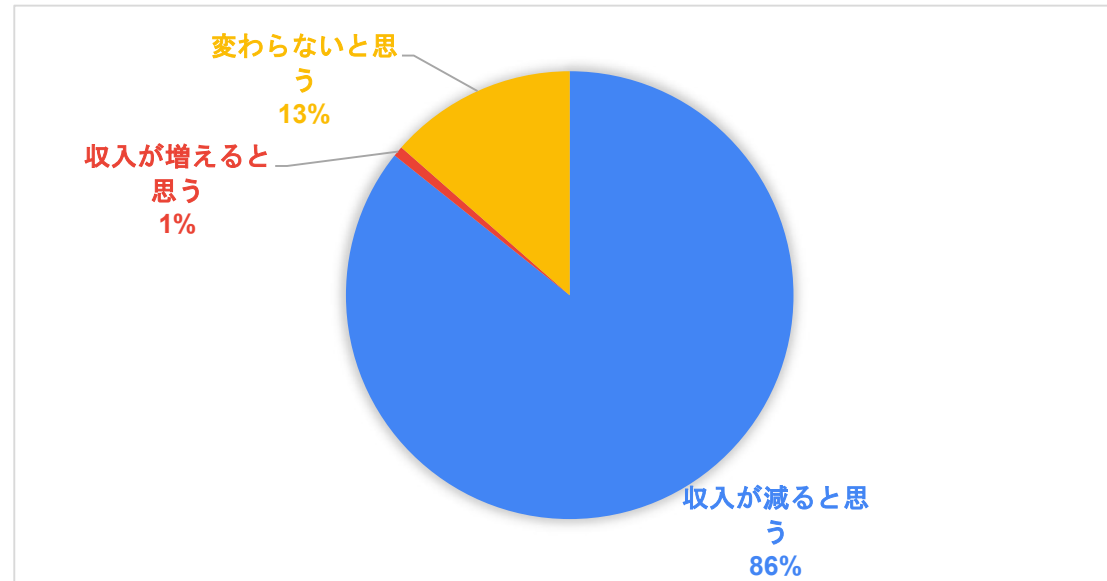
中止日数	回答数
0	85
1	16
2	11
3	9
4	2
5	6
6	1
7	2
8	0
9	1
総計	133



2024年の介護保険法改正で要介護1・2を総合事業に移行することが検討されていますが、移行された場合、収入の見込みはどのようになると予想していますか。

(※回答期限後、2024年での移行は見送られました)

回答内容	回答数
収入が減ると思う	114
収入が増えると思う	1
変わらないと思う	18
総計	133



貴事業所における今後の事業運営方針をお聞かせください。

回答内容	回答数
現状維持	118
事業拡大予定	4
事業縮小予定	11
総計	133

